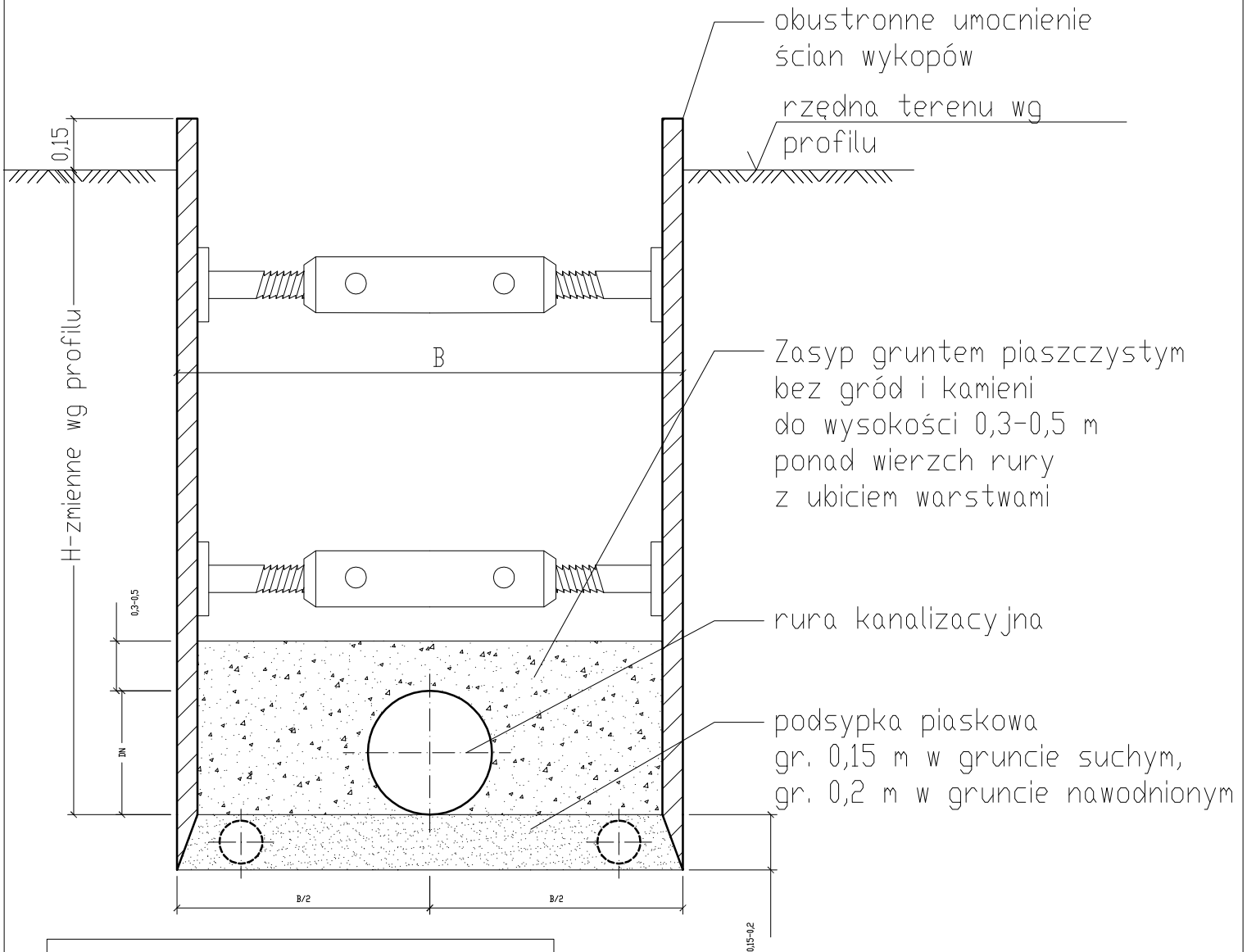


Przekrój przez wykop



U W A G A :
 W przypadku wystąpienia wód gruntowych układać sączi (2 x rura drenażowa) w dnie wykopu lub wykonać dodatkową warstwę drenażową żwirową gr 0,15 m.

Szerokość wykopu "B":
 Dla kanału DN 500 szer. wykopu 1,4 m,
 Dla kanału DN 400 szer. wykopu 1,2 m,
 Dla kanału DN 300 szer. wykopu 1,1 m,
 Dla kanału DN 200 szer. wykopu 1,0 m



Rejonowe Przedsiębiorstwo Wodociągów i Kanalizacji Spółka z o.o.
 32-500 Chrzanów ul. Jagiellońska 8
 tel. (032) 624-13-60, (032) 623-32-32, fax (032) 623-32-42
 KRS 0000067967; NIP 628-00-01-037; REGON 271953804
 www.rpwik.chrzanow.pl; e-mail: rpwik@home.pl

NAZWA INWESTYCJI:

**Budowa sieci kanalizacji sanitarnej
 ul. Kasprzaka w Balinie**

ADRES INWESTYCJI:

Ul. Kasprzaka w Balinie

TYTUŁ RYSUNKU:

PRZEKRÓJ PRZEZ WYKOP

SKALA:

1:20

NUMER RYS.:

DATA:

PROJEKTANT:

mgr inż. Piotr Oleskowicz
 upr. nr MAP/0245/PWOS/13
 specjalność: instalacyjna

Opracował:

mgr inż. Gucik Łukasz